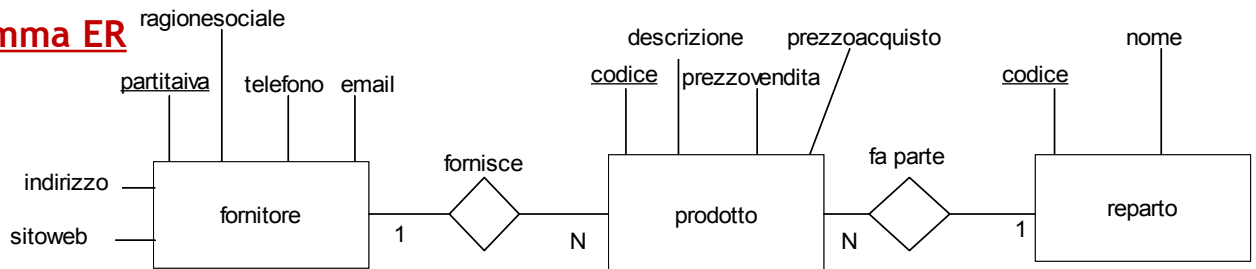


Esercitazione 1 Diagrammi E/R Classi VAI e VBI Itis Teramo 2013-2014

Descrizione

- Un'azienda commerciale che vende prodotti IT (computers, periferiche, accessori) è organizzata in reparti (reparto desktop, reparto netbook, reparto stampanti ecc.)
- Ogni prodotto, individuato da un codice alfanumerico di 20 caratteri e associato ad un codice a barre, è fornito da un unico fornitore.
- Ciascun fornitore viene codificato con la Partita Iva e ciascun reparto è codificato con un codice numerico interno.

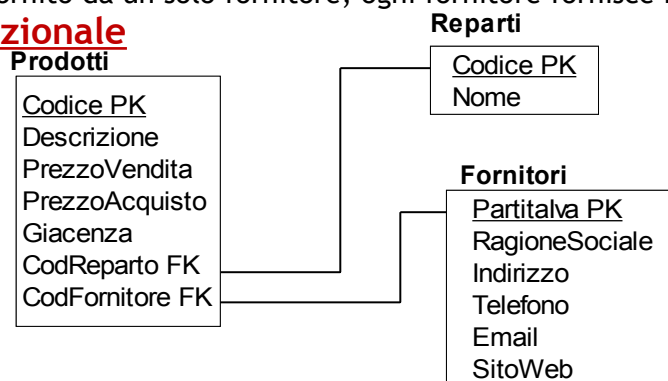
Diagramma ER



Letture Diagramma ER

- Ogni prodotto fa parte di un solo reparto, di ogni reparto fanno parte n prodotti
- Ogni prodotto è fornito da un solo fornitore, ogni fornitore fornisce n prodotti

Schema logico relazionale



Definizione delle relazioni della base di dati in linguaggio SQL (DB MySql)

Tabella	Nome campo	Key	Tipo	Dim	Dec	Null	Descrizione
Reparti	Codice	PK	Int	8		No	Codice (contatore Auto_Increment)
	Nome		VarChar	30		No	
Fornitori	Partitalva	PK	Char	11		No	
	RagioneSociale		VarChar	40		No	
	Indirizzo		VarChar	50			
	Telefono		VarChar	30			
	Email		VarChar	30			
	SitoWeb		VarChar	30			
Prodotti	Codice	PK	VarChar	20		No	
	Descrizione		VarChar	40		No	
	PrezzoVendita		Double				
	PrezzoAcquisto		Double				
	Giacenza		Double				
	CodReparto	FK	Int	8		No	Chiave esterna che fa riferimento a Reparti.Codice
	CodFornitore	FK	Char	11		No	Chiave esterna che fa riferimento a Fornitori.Partitalva

Generalità su SQL

SQL (Structured Query Language) è un linguaggio standardizzato per la gestione dei dati di un data base relazionale.

Le istruzioni SQL sono suddivise in 4 gruppi:

DDL (Data Definition Language) Create, Drop, Alter

DML (Data Manipulation Language) Insert, Update, Delete

DCL (Data Control Language) Grant, Revoke

QL (Query Language) Select

Query Creazione Tabelle, Modifiche, Inserimento, ecc.

Create Table if not exists Reparti

(Codice Int(8)Auto_Increment Primary Key,
Nome VarChar(20) Not Null)

Create Table if not exists Fornitori

(Partitalva Char(11) Not Null Primary Key,

RagioneSociale VarChar(40) Not Null,

Indirizzo VarChar(50),

Telefono VarChar(30),

Email VarChar(30),

SitoWeb VarChar(30))

Create Table if not exists Prodotti

(Codice Char(20) Not Null Primary Key,

Descrizione VarChar(40) Not Null,

PrezzoVendita Double,

PrezzoAcquisto Double,

Giacenza Double,

CodReparto Int(8) Not Null,

CodFornitore Char(11) Not Null,

Foreign Key (CodReparto) References Reparti(Codice),

Foreign Key (CodFornitore) References Fornitori(Partitalva))

Eliminare la tabella Prodotti

Drop Table Prodotti

Aggiungere il campo ScortaMinima Integer alla tabella Prodotti

Alter Table Prodotti Add Column ScortaMinima Long;

Modificare il campo RagioneSociale della tabella Fornitori ampliandolo a 50 caratteri

Alter Table Fornitori Alter Column RagioneSociale VarChar(50)

Eliminare la colonna SitoWeb della tabella Fornitori

Alter Table Fornitori Drop Column SitoWeb

Inserire una riga

Insert into Reparti (Nome) Values ("Stampanti")

Inserire più righe

Insert Into Reparti(Nome) Values ("PC"), ("Video")

Modificare una riga

Update Reparti set Nome="Elaboratori" Where Nome="PC"

Eliminare una riga

Delete From Reparti Where Nome="Video"